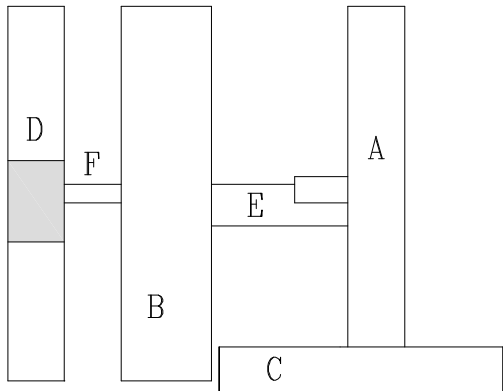
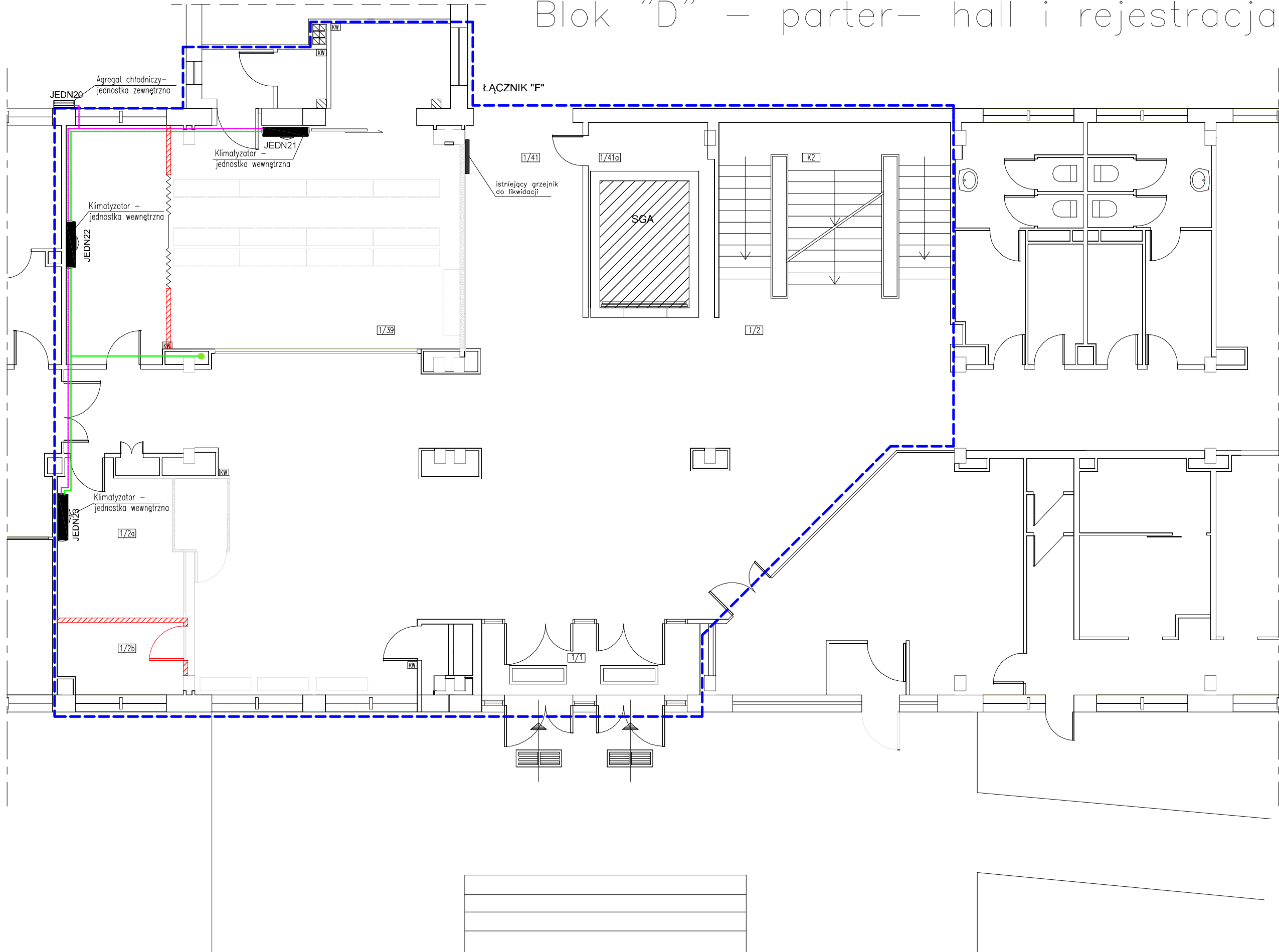


Blok "D" – parter – hall i rejestracja




LEGENDA:

- obszar objęty opracowaniem
- elementy nowo projektowane
- przewody instalacji klimatyzacji
- projektowana ściana
- ściana do wyburzenia
- elementy do wyburzenia



JEDN9 Klimatyzator – jednostka wewnętrzna – moc chłodnicza zgodnie z zestawieniem części opisowej



 Agregat chłodniczy – jednostka zewnętrzna typu multisplit – moc chłodnicza zgodnie z zestawieniem części opisowej

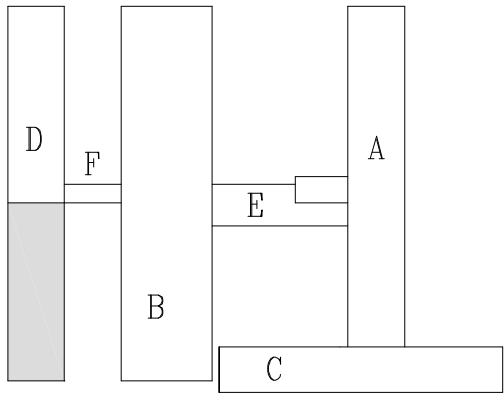
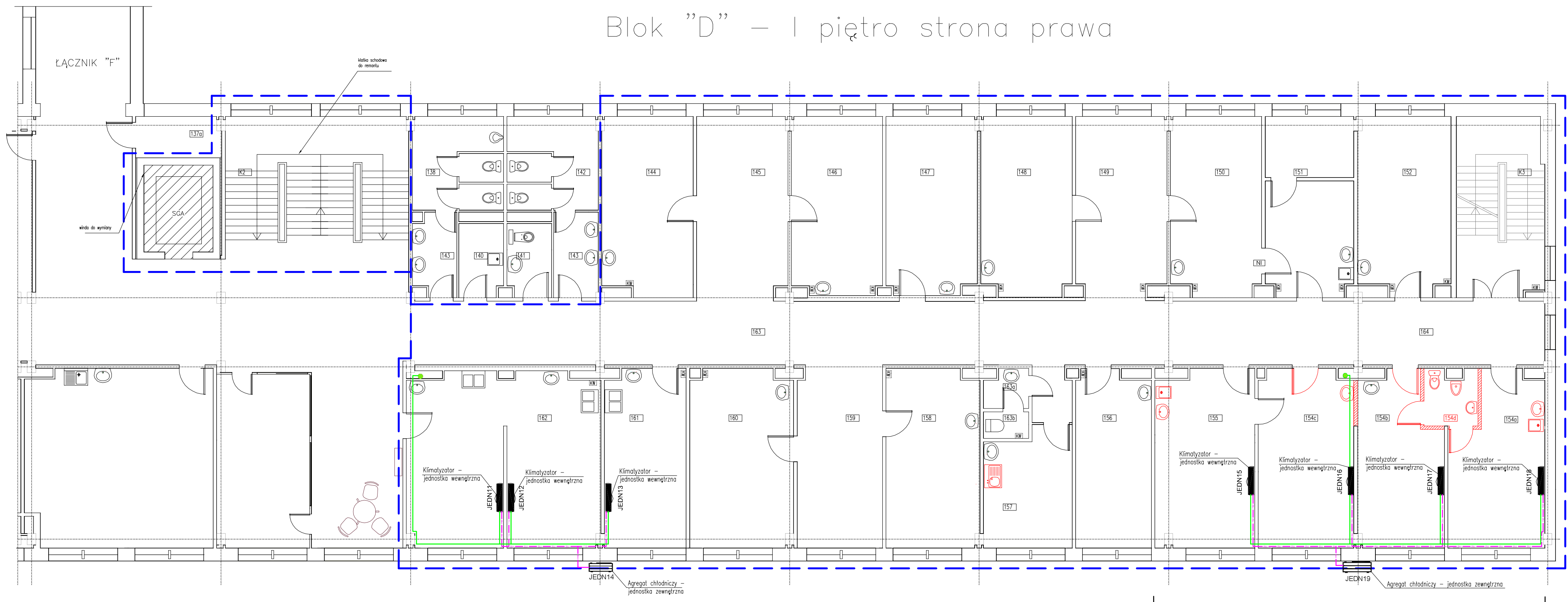


KW demontaż starych kratki wentylacyjnych
i montaż nowych z PVC (z żaluzją)



- _____ instalacja odprowadzenia skroplin

Investor:	Samodzielny Publiczny Szpital Wojewódzki im. Papieża Jana Pawła II w Zamościu ul. Al. Jana Pawła II 10, 22-400 Zamość				
Opracowanie:	Geo-Projekt Invest Sp. z o.o. 23-200 Krasnik, ul. Urzędowska 139 tel. 791-640-120; 791-022-082				
Temat:	Modernizacja infrastruktury Ambulatoryjnej Opieki Specjalistycznej w celu ułatwienia dostępu do poradni, dostosowania potrzeb osób starszych i z niepełnosprawnościami, a także zakup sprzętu medycznego				
Lokalizacja:	ul. Al. Jana Pawła II 10, 22-400 Zamość		dz. nr ewid. 84/7, obręb Miasto Zamość		
Studium:	Projekt wykonawczy		Branża:	Sanitarna	
	Imię i nazwisko:		Nr uprawnień:	Podpis:	Data:
Projektant:	inż. Marian Szafrań		1746/Lb/92, 785/Lb/78, 436/Lb/88		01.2011
Sprawdzający:	mgr inż. Jacek Jaruga		431/Lb/2001		
Opracował:	mgr inż. Magdalena Gąlek				
Skala:	Tytuł rysunku:				Nr rys.
1:100	Blok "D" portier – hall i rejestracja – instalacja wentylacji z klimatyzacją				S-8

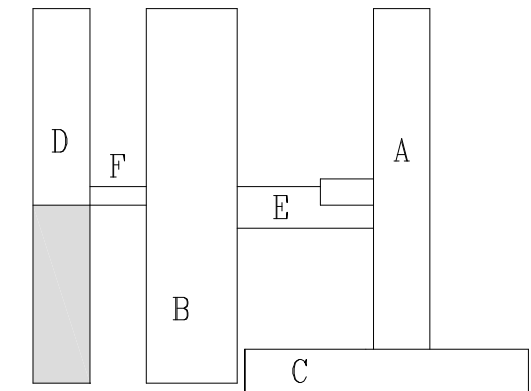
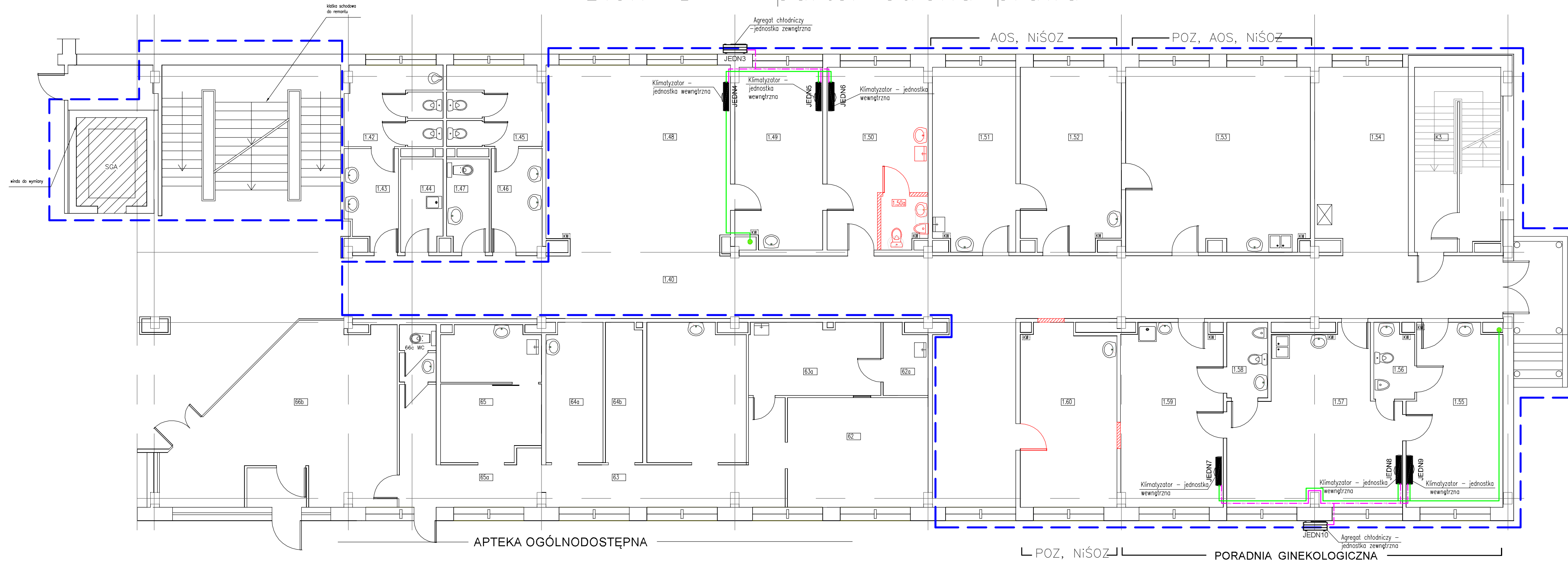
Blok "D" – I piętro strona prawa












- LEGENDA:**
- ŚCIANY ISTNIEJĄCE W BUDYNKU
 - ŚCIANY DZIAŁOWE NOWOPROJEKTOWANE ORAZ OTWORY DO ZAMUROWANIA
 - ŚCIANY DO WYBURZENIA
 - Klimatyzator – jednostka wewnętrzna – moc chłodnicza zgodnie z zestawieniem części opisowej
 - Agregat chłodniczy – jednostka zewnętrzna typu multisplit – moc chłodnicza zgodnie z zestawieniem części opisowej
 - KW demontaż starych krat wentylacyjnych i montaż nowych z PVC (z zaluzją)
 - OBSZAR OBJĘTY OPRACOWANIEM
 - PRZEWODY INSTALACJI KLIMATYZACJI
 - INSTALACJA ODPROWADZENIA SKROPLIN



Inwestor:	Samodzielny Publiczny Szpital Wojewódzki im. Papieża Jana Pawła II w Zamościu ul. Al. Jana Pawła II 10, 22-400 Zamość			
	Opracowanie:	Geo-Projekt Invest Sp. z o.o. 23-200 Krasnik, ul. Urzędowska 139 tel. 791-640-120; 791-022-082		GEO-PROJEKT
Temat:		Modernizacja infrastruktury Ambulatoryjnej Opieki Specjalistycznej w celu ułatwienia dostępu do poradni, dostosowania do potrzeb osób starszych i z niepełnosprawnościami, a także zakup sprzętu medycznego.		
Lokalizacja:	ul. Al. Jana Pawła II 10, 22-400 Zamość	dz. nr ewid. 84/7, obręb Miasto Zamość		
Studium:	Projekt wykonawczy	Branża:	Sanitarna	
	Imię i nazwisko:	Nr uprawnień:		Podpis:
Projektant:	inż. Marian Szafrań	1746/Lb/92, 785/Lb/78, 436/Lb/88	01.2018	
Sprawdzający:	mgr inż. Jacek Jaruga	431/Lb/2001		
Opracował:	mgr inż. Magdalena Gąlek			
Skala:	Tytuł rysunku:			Nr rys.:
1:100	Blok "D" – I piętro strona prawa – instalacja wentylacji z klimatyzacją			S-7

Blok "D" – parter strona prawa

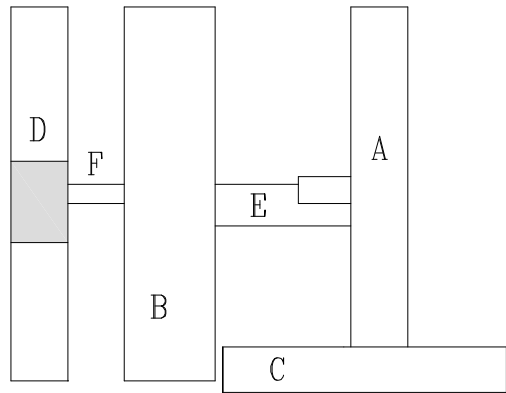
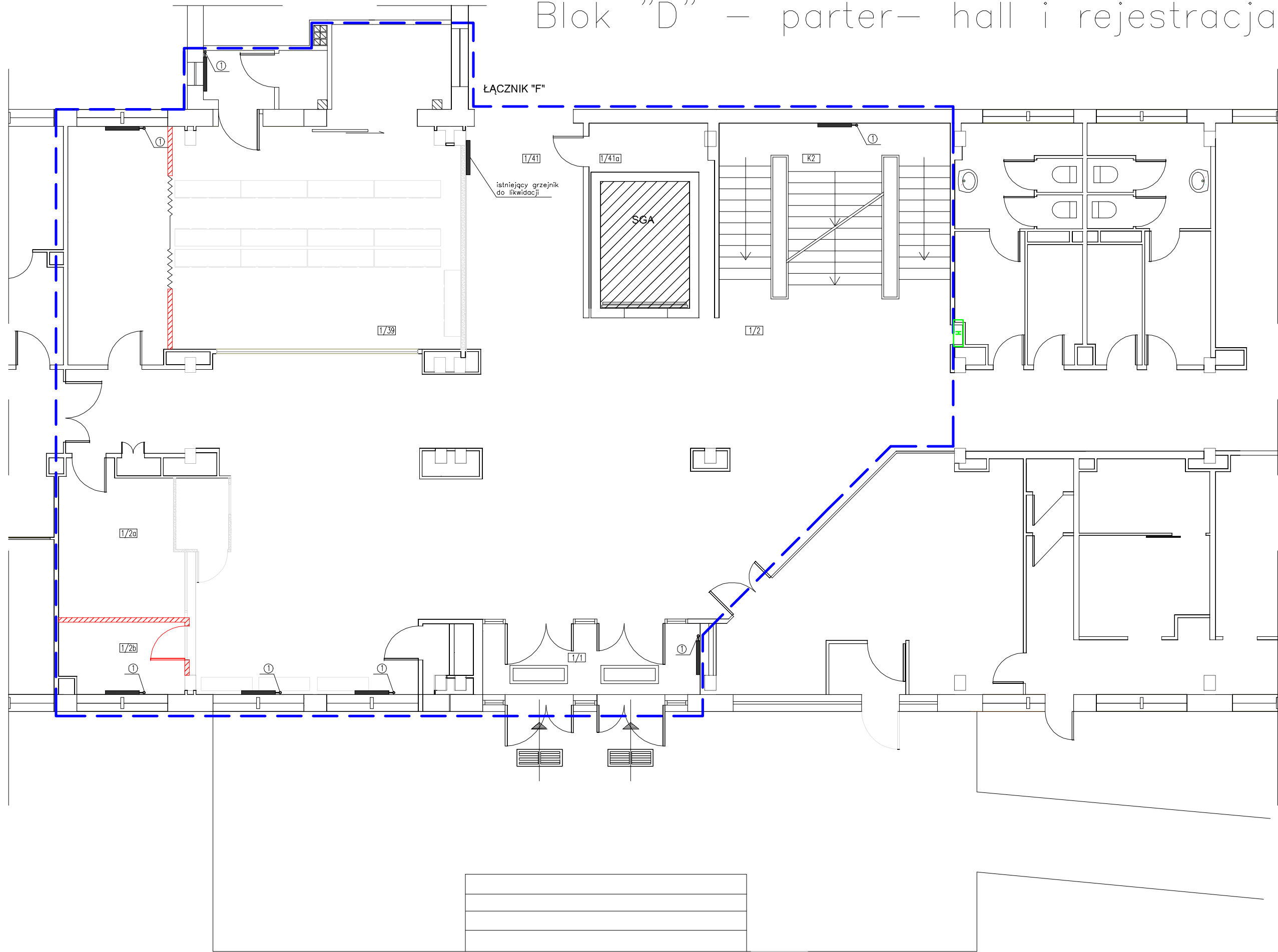


LEGENDA:

-  ŚCIANY ISTNIEJĄCE W BUDYNKU
 -  ŚCIANY DZIAŁOWE NOWOPROJEKTOWANE
ORAZ OTWORY DO ZAMUROWANIA
 -  ŚCIANY DO WYBURZENIA
 -  Klimatyzator – jednostka wewnętrzna – moc chłodnicza zgodnie z zestawieniem części opisowej
 -  JEDN10 Agregat chłodniczy – jednostka zewnętrzna typu multisplit – moc chłodnicza zgodnie z zestawieniem części opisowej
 -  demontaż starych krtek wentylacyjnych i montaż nowych z PVC (z załączq)
 -  OBSZAR OBJĘTY OPRACOWANIEM
 -  PRZEWODY INSTALACJI KLIMATYZACJI
 -  INSTALACJA ODPROWADZENIA SKROPLIN

Investor:	Samodzielny Publiczny Szpital Wojewódzki im. Papieża Jana Pawła II w Zamosciu ul. Al. Jana Pawła II 10, 22-400 Zamość				
Opracowanie:	Geo-Projekt Invest Sp. z o.o. 23-200 Krasnik, ul. Urzędowska 139 tel. 791-640-120; 791-022-082				
Temat:	Modernizacja infrastruktury Ambulatoryjnej Opieki Specjalistycznej w celu ułatwienia dostępu do poradni, dostosowania do potrzeb osób starszych i z niepełnosprawnościami, a także zakup sprzętu medycznego				
Lokalizacja:	ul. Al. Jana Pawła II 10, 22-400 Zamość		dz. nr ewid. 84/7, obręb Miasto Zamość		
Studium:	Projekt wykonawczy	Branża:	Sanitarna	Podpis:	Data:
	Imię i nazwisko:	Nr uprawnień:			
Projektant:	inż. Marian Szafrań	1746/Lb/92, 785/Lb/78, 436/Lb/88			01.2018
Sprawdzający:	mgr inż. Jacek Juruga	431/Lb/2001			
Opracował:	mgr inż. Magdalena Galek				
Skala:	Tytuł rysunku:		Nr rys.:		
1:100	Blok "D" porter strona prawo – instalacja wentylacji z klimatyzacją		S-6		

Blok "D" – parter – hall i rejestracja

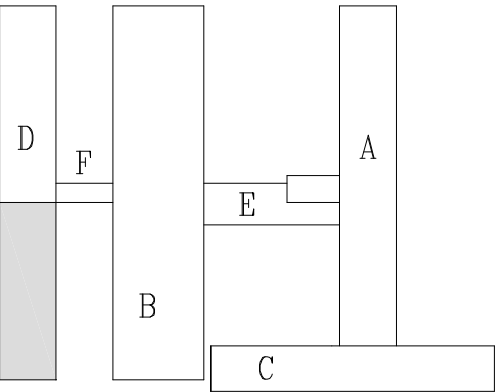
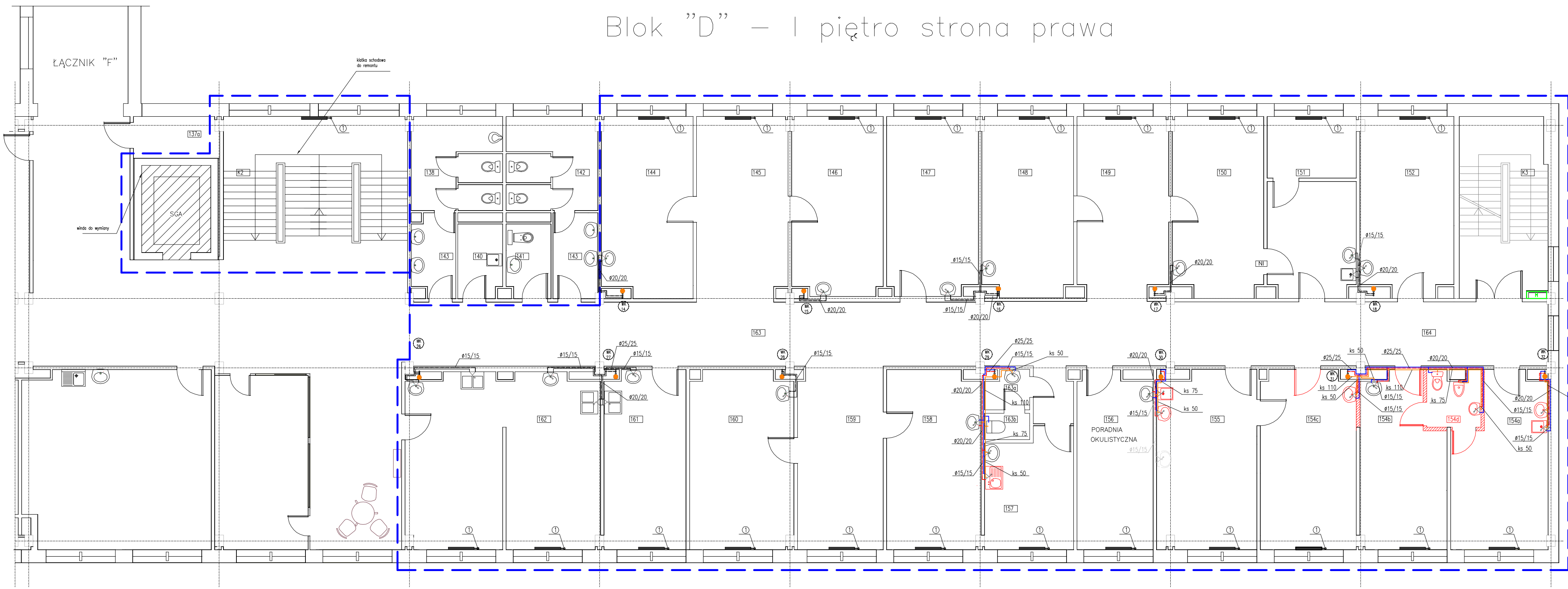


LEGENDA:

- obszar objęty opracowaniem
- elementy nowo projektowane
- projektowana sciana
- sciana do wyburzenia
- elementy do wyburzenia
- ① ZAWÓR TERMOSTATYCZNY PROSTY DANFOSS O ŚREDNICY DN15 SERII RA-N W WERSJI WYDŁUŻONEJ WYPOSAŻONY W CIECZOWE GŁOWICE TERMOSTATYCZNE Z FUNKCJĄ CAŁK. ODCIĘCIA CZYNNIKA MODEL RAW5115 NA GAŁĄZKACH GRZEJNIKOWYCH POWROTNYCH ZASTOSWAĆ PROSTE ZAWORY GRZEJNIKOWE POWROTNE O ŚREDNICY DN 15
- H PROJEKTOWANE SZAFKI HYDRANOWE WRAZ Z WYPOSAŻENIEM

Inwestor:	Samodzielny Publiczny Szpital Wojewódzki im. Papieża Jana Pawła II w Zamościu ul. Al. Jana Pawła II 10, 22-400 Zamość			
Opracowanie:	Geo-Projekt Invest Sp. z o.o. 23-200 Krasnik, ul. Urzędowska 139 tel. 791-640-120; 791-022-082			
Temat:	Modernizacja infrastruktury Ambulatoryjnej Opieki Specjalistycznej w celu ułatwienia dostępu do poradni, dostosowania do potrzeb osób starszych i z niepełnosprawnościami, a także zakup sprzętu medycznego			
Lokalizacja:	ul. Al. Jana Pawła II 10, 22-400 Zamość		dz. nr ewid. 84/7, obręb Miasto Zamość	
Studium:	Projekt wykonawczy	Branża:	Sanitarna	
	Imię i nazwisko:	Nr uprawnień:	Podpis:	Data:
Projektant:	inż. Marian Szafran	1746/Lb/92, 785/Lb/78, 436/Lb/88		01.2018
Sprawdzający:	mgr inż. Jacek Jaruga	431/Lb/2001		
Opracował:	mgr inż. Magdalena Golek			
Skala:	Tytuł rysunku:			Nr rys.:
1:100	Blok "D" parter – hall i rejestracja – instalacje wod- kan i c.o.			S-4

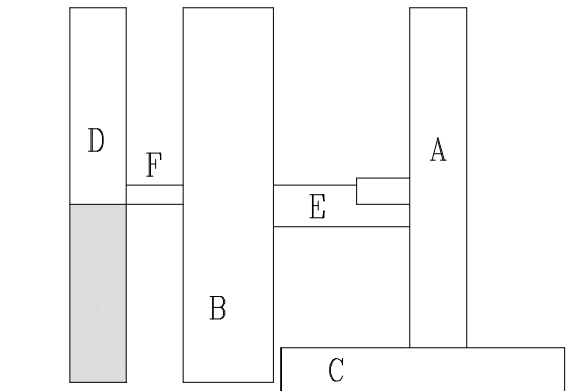
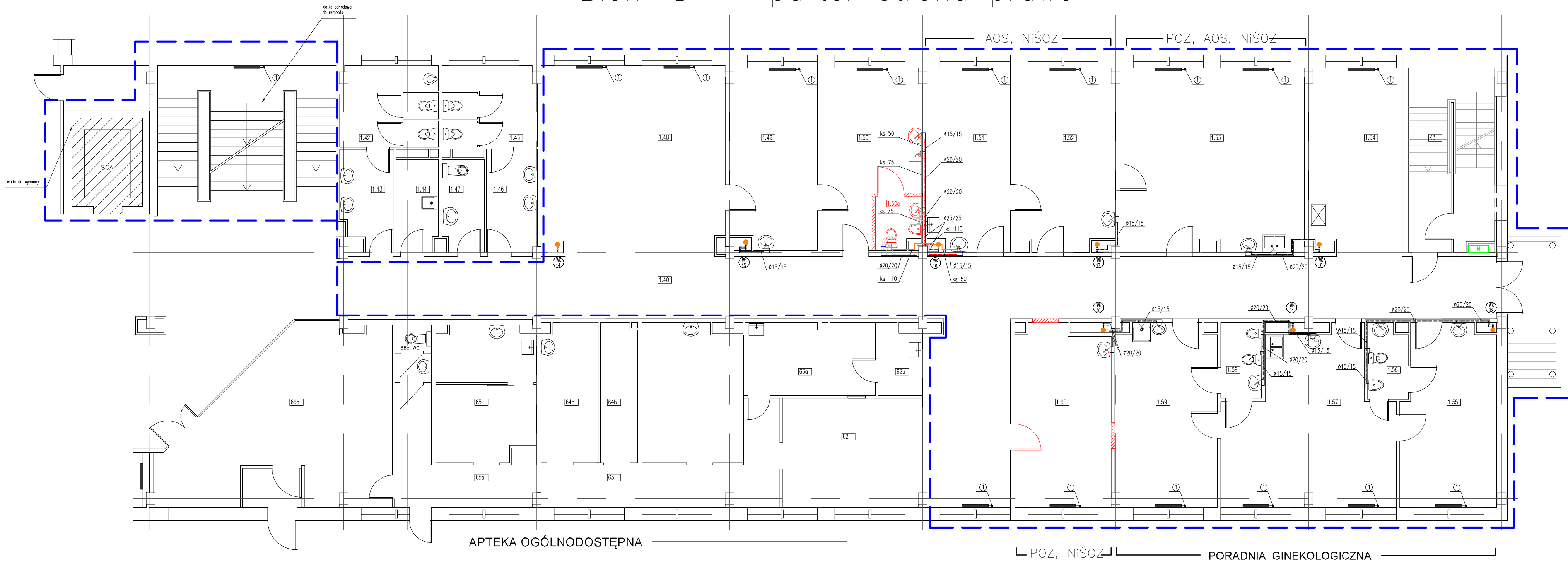
Blok "D" – I piętro strona prawa



- LEGENDA:**
- SCIANY ISTNIEJĄCE W BUDYNKU
 - SCIANY DZIAŁOWE NOWOPROJEKTOWANE ORAZ OTWORY DO ZAMUROWANIA
 - SCIANY DO WYBURZENIA
 - OBSZAR OBJĘTY OPRACOWANIEM
 - PRZYBORY SANITARNE DO LIKWIDACJI
 - PRZYBORY SANITARNE NOWOPROJEKTOWANE
 - ISTNIEJĄCE PRZEWODY INSTALACJI WOD-KAN
 - PRZEWODY INSTALACJI WOD – KAN DO LIKWIDACJI
 - PROJEKTOWANE PRZEWODY WODOCIĄGOWE
 - PROJEKTOWANE PRZEWODY KANALIZACJI SANITARNEJ
 - PROJEKTOWANE SZAFKI HYDRANOWE WRAZ Z WYPOSAŻENIEM
 - ISTNIEJĄCE PIONY WOD- KAN
 - Ø20/20 ŚREDNICA PRZEWODU (mm), Z.W./C.W.U.
 - ks 75 ŚREDNICA PRZEWODU (mm), k.s.
 - ① ZAWÓR TERMOSTATYCZNY PROSTY DANFOSS O ŚREDNICY DN15 SERII RA-N W WERSJI WYDLUŻONEJ WYPOSAŻONY W CIECZOWE GŁOWICE TERMOSTATYCZNE Z FUNKCJĄ CAŁK. ODCIĘCIA CZYNNIKA MODEL RAW5115 NA GAŁĄZKACH GRZEJNIKOWYCH POWROTNYCH ZASTOSWAĆ PROSTE ZAWORY GRZEJNIKOWE POWROTNE O ŚREDNICY DN 15



Investor:	Samodzielny Publiczny Szpital Wojewódzki im. Papieża Jana Pawła II w Zamosciu ul. Al. Jana Pawła II 10, 22-400 Zamość			
Opracowanie:	Geo-Projekt Invest Sp. z o.o. 23-200 Krasnik, ul. Urzędowska 139 tel. 791-640-120, 791-022-082			
Temat:	Modernizacja infrastruktury Ambulatoiresznej Opieki Specjalistycznej w celu ułatwienia dostępu do poradni, dostosowania do potrzeb osób starszych i z niepełnosprawnościami, a także zakup sprzętu medycznego.			
Lokalizacja:	ul. Al. Jana Pawła II 10, 22-400 Zamość	dz. nr ewid. 84/7, obręb Miasto Zamość		
Studium:	Projekt wykonawczy	Imię i nazwisko:	Branża:	Nr uprawnień:
Projektant:	inż. Marian Szafrań	1746/Lb/92, 785/Lb/78, 436/Lb/88		
Sprawdzający:	mgr inż. Jacek Jaruga	431/Lb/2001		
Opracował:	mgr inż. Magdalena Gulek			
Skala:	1:100	Tytuł rysunku:		Nr rys.:
		Blok "D" – I piętro strona prawa – instalacje wod- kan i c.o.		S-3

Blok "D" – parter strona prawa

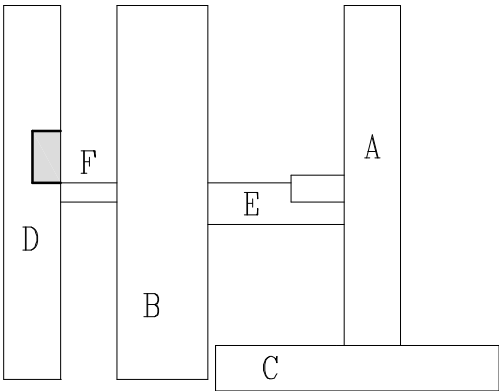
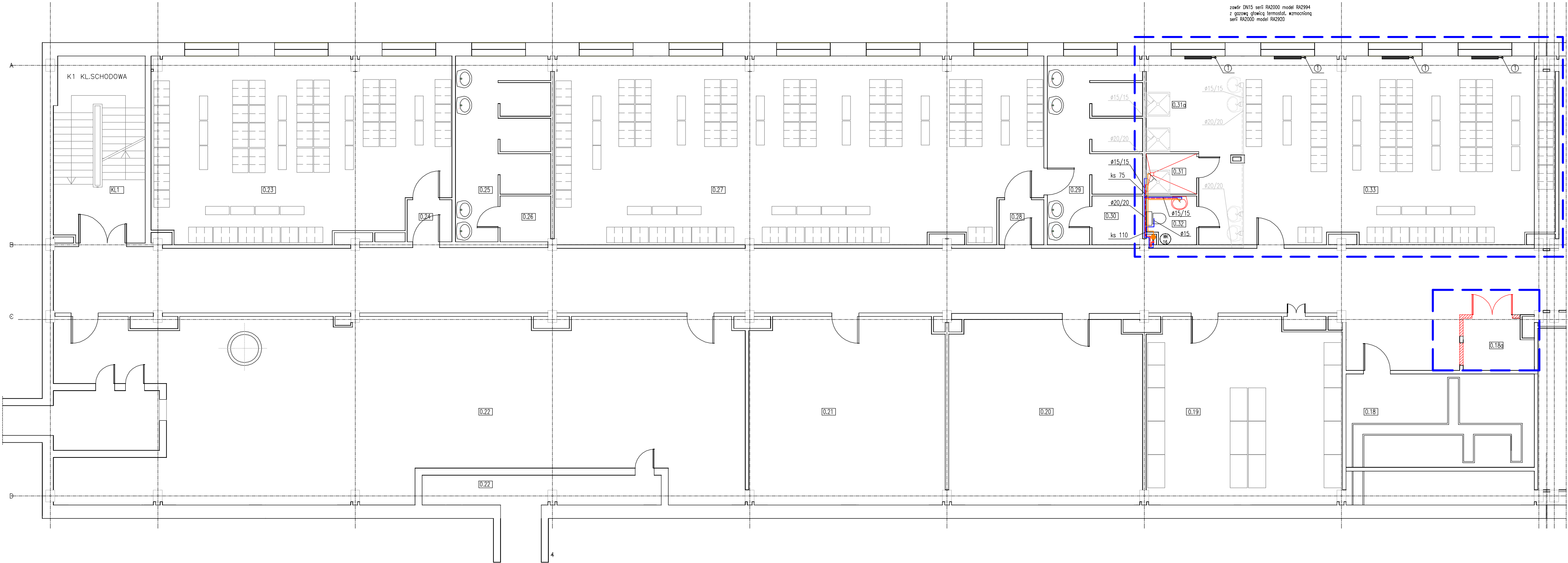


LEGENDA:

- ŚCIANY ISTNIEJĄCE W BUDYNKU
- ŚCIANY DZIAŁOWE NOWOPROJEKTOWANE ORAZ OTWORY DO ZAMUROWANIA
- ŚCIANY DO WYBURZENIA
- OBSZAR OBJĘTY OPRACOWANIEM
- PRZYBORY SANITARNE DO LIKWIDACJI
- PRZYBORY SANITARNE NOWOPROJEKTOWANE
- ISTNIEJĄCE PRZEWODY INSTALACJI WOD-KAN
- PRZEWODY INSTALACJI WOD - KAN DO LIKWIDACJI
- PROJEKTOWANE PRZEWODY WODOCIĄGOWE
- PROJEKTOWANE PRZEWODY KANALIZACJI SANITARNEJ
- PROJEKTOWANE SZAFKI HYDRANTOWE WRAZ Z WYPOSAŻENIEM
- ISTNIEJĄCE PIONY WOD- KAN
- ŚREDNICA PRZEWODU (mm), Z.W./C.W.U.
- ŚREDNICA PRZEWODU (mm), k.s.
- ZAWÓR TERMOSTATYCZNY PROSTY DANFOSS O ŚREDNICY DN15 SERII RA-N W WERSJI WYDŁUŻONEJ WYPOSAŻONY W CIECZOWE GŁOWICE TERMOSTATYCZNE Z FUNKCJĄ CAŁK. ODCIĘCIA CZYNNIKA MODEL RAW5115 NA GAŁĄZKACH GRZEJNIKOWYCH POWROTNYCH ZASTOSWAĆ PROSTE ZAWORY GRZEJNIKOWE POWROTNE O ŚREDNICY DN 15

Inwestor:	Samodzielny Publiczny Szpital Wojewódzki im. Papieża Jana Pawła II w Zamościu ul. Al. Jana Pawła II 10, 22-400 Zamość				
	Geo-Projekt Invest Sp. z o.o. 23-200 Kraśnik, ul. Urzędowska 139 tel. 791-640-120; 791-022-082				
Opracowanie:	Modernizacja infrastruktury Ambulatoznej Opieki Specjalistycznej w celu ułatwienia dostępu do poradni, dostosowania do potrzeb osób starszych i z niepełnosprawnościami, o łazce zakup sprzętu medycznego				
Temat:	ul. Al. Jana Pawła II 10, 22-400 Zamość				
Lokalizacja:	dz. nr ewid. 84/7, obręb Miasto Zamość				
Studium:	Projekt wykonawczy	Imię i nazwisko:	Nr uprawnień:	Sanitarna	Data:
	1746/Lb/92, 785/Lb/78, 436/Lb/88		01.2018		
Projektant:	inż. Marian Szafran	431/Lb/2001			
Sprawdzający:	mgr inż. Jacek Jaruga				
Opracował:	mgr inż. Magdalena Gąlek				
Skala:	Tytuł rysunku:				Nr rys.:
1:100	Blok "D" parter strona prawa – instalacje wod – kan i c.o.				S-2

Blok "D" – piwnice strona lewa



LEGENDA:

- SCIANY ISTNIEJĄCE W BUDYNKU
- SCIANY DZIAŁOWE NOWOPROJEKTOWANE ORAZ OTWORY DO ZAMUROWANIA
- SCIANY DO WYBURZENIA
- OBSZAR OBJĘTY OPRACOWANIEM
- PRZYBORY SANITARNE DO LIKWIDACJI
- PRZYBORY SANITARNE NOWOPROJEKTOWANE
- ISTNIEJĄCE PRZEWODY INSTALACJI WOD-KAN
- PRZEWODY INSTALACJI WOD - KAN DO LIKWIDACJI
- PROJEKTOWANE PRZEWODY WODOCIĄGOWE
- PROJEKTOWANE PRZEWODY KANALIZACJI SANITARNEJ
- ISTNIEJĄCE PIONY WOD- KAN
- ŚREDNICA PRZEWODU (mm), Z.W./C.W.U.
- ŚREDNICA PRZEWODU (mm), k.s.
- ZAWÓR TERMOSTATYCZNY PROSTY DANFOSS O ŚREDNICY DN15 SERII RA-N W WERSJI WYDŁUŻONEJ WYPOSAŻONY W GŁOWICĘ TERMOSTATYCZNĄ Z FUNKCJĄ CAŁK. ODCIĘCIA CZYNNIKA MODEL RAW5115 NA GAŁĄZKACH GRZEJNIKOWYCH POWROTNYCH ZASTOSWAĆ PROSTE ZAWORY GRZEJNIKOWE POWROTNE O ŚREDNICY DN 15

Investor:	Samodzielny Publiczny Szpital Wojewódzki im. Papieża Jana Pawła II w Zamościu ul. Al. Jana Pawła II 10, 22-400 Zamość			
Opracowanie:	Geo-Projekt Invest Sp. z o.o. 23-200 Krasnik, ul. Urzędowska 139 tel. 791-640-120; 791-022-082			
Temat:	Modernizacja infrastruktury Ambulatoryjnej Opieki Specjalistycznej w celu ułatwienia dostępu do poradni, dostosowania do potrzeb osób starszych i z niepełnosprawnościami, a także zakup sprzętu medycznego			
Lokalizacja:	ul. Al. Jana Pawła II 10, 22-400 Zamość			
Studium:	Projekt wykonawczy	Brzoz:	Nr uprawnień:	Sanitarna
Projektant:	inż. Marian Szafran	1746/Lb/32, 785/Lb/78, 436/Lb/88		
Sprawdzający:	mgr inż. Jacek Jaruga	431/Lb/2001		01.2018
Opracował:	mgr inż. Magdalena Galek			
Skala:	Tytuł rysunku:			Nr rys.:
1:100	Blok "D" piwnice- strona lewa - instalacje wod - kan i c.o.			S-1